



Heimat- und Geschichtsverein Lorsbach e. V.

Lorsbach im Taunus

Ausflug, Erholung und Wochenend im Lorsbacher Tal der Nassauischen Schweiz

**Broschüre des Verkehrs- und Heimatverein Lorsbach
aus den 1950er Jahren**

LORSBACH

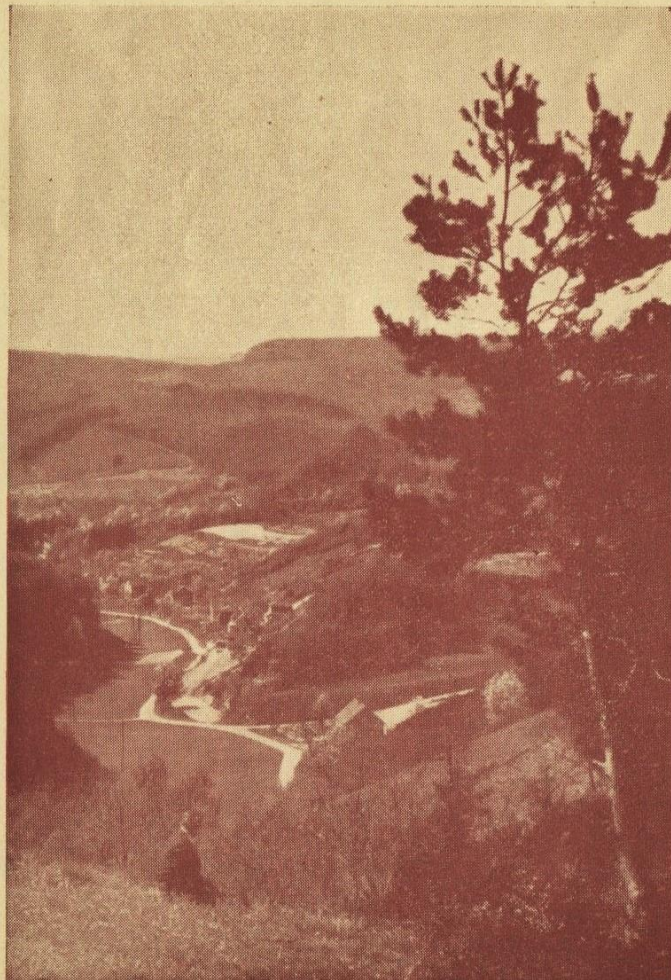
im Taunus

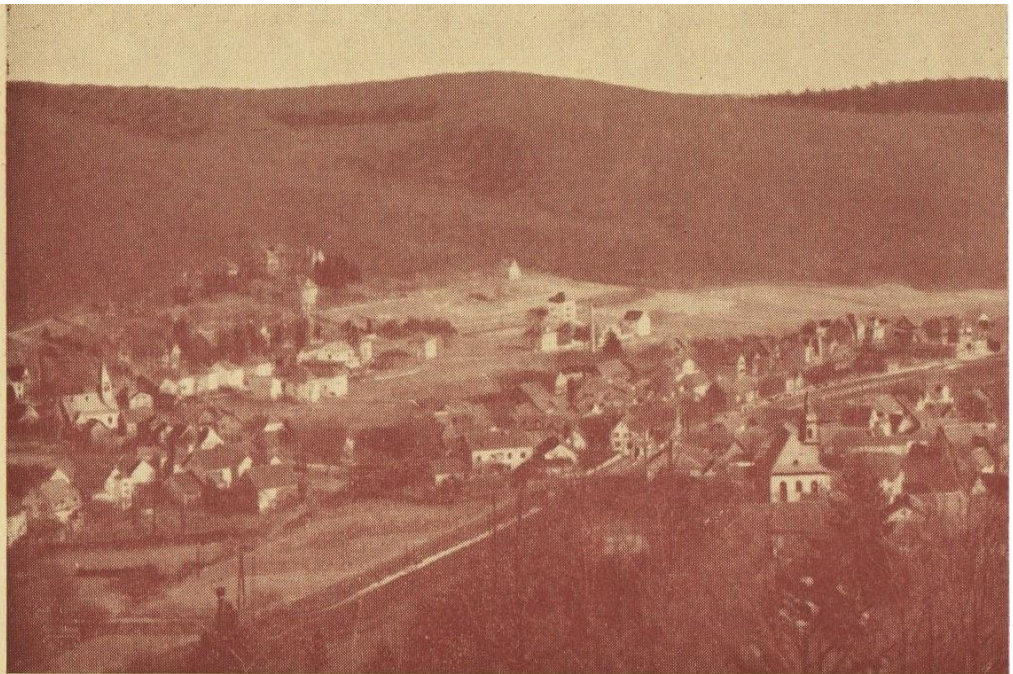


im Lorbacher Tal der
Nassauischen Schweiz

*B*emüht um großartige Vergleiche hat man das Lorsbacher Tal, in dem Lorsbach so romantisch eingebettet liegt, die »Nassauische-Schweiz« genannt. Hohe Felswände (Naturschutzgebiet Walterstein) eignen sich zu Kletterübungen. / Lorsbach liegt in 162 m Höhe an der Bundesbahnstrecke Frankfurt/Main - Limburg und der Omnibuslinie Wiesbaden - Königstein - Bad Homburg.

Herrliche Laub- und Nadelwälder umrahmen die Höhen des Lorsbachtals. Mitten durch das Tal fließt der Schwarzbach durch saftige Wiesen. Wiesen und Bach waren es, die Lorsbach einst den Namen gaben. Als Vorwerk »Larezbach« nach dem Althochdeutschen Lar = Weide am Bach, wurde Lorsbach erstmalig im Jahre 935 erwähnt.





Eine alte keltische Fliehburg mit hohen Wällen ist heute nach 2000 Jahren noch gut sichtbar. Wegen seines herrlichen Waldbestandes war es »königlicher Forst«. Es wurde von König Otto III. im Jahre 995 dem Kloster Bleidenstadt geschenkt. Es ist eine der ältesten Siedlungen im Taunus.

Lorsbach zählt 2400 Einwohner. Es hat eine evangelische und eine katholische Kirche.

Wegen seiner günstigen von Norden geschützten Lage in reiner Waldluft bietet Lorsbach angenehmen Aufenthalt im Sommer und Winter mit guten Sportmöglichkeiten. Schöne Gaststätten und Kaffees laden zu gemütlichem, der Ruhe und Erholung dienendem Aufenthalt ein. Schattige Waldwege führen zu schönen Aussichtspunkten in der Nähe, wie Kaisertempel, Staufeu, Meisterturm mit einer Wegstunde und den Badeorten Wiesbaden, Bad-Soden und Königstein mit etwa zwei Wegstunden. Ein ständiger Besucherring führt in die Theater von Wiesbaden und Frankfurt/Main. Der Weltflughafen Rhein-Main ist in einer Fahrtstunde zu erreichen.

In Lorsbach selbst und in der näheren Umgebung laden Ruhebänke zu angenehmen Verweilen ein. Sämtliche Wege sind gut markiert. In ca. 10 Fahrtminuten sind Schwimmbäder zu erreichen.

Fn LORSBACH

empfehlen sich:

Gasthaus zum Taunus

Inhaber Aul-Winkler, Eppsteiner Straße 1

*Moderne Fremdenzimmer mit und ohne Pension.
Eigene Schlachtung, Apfelwein-Kelterei, schöner
Saal, Kolleg, Garten mit Fernsicht. Tel. 540 Hofheim.*

Gasthaus zum Löwen

Gegründet 1834. Bes. Karl Schäfer, Hofheimerstr.

*Großer u. kleiner Saal für Ausflüge, Wanderungen,
Betriebsausflüge, gemütliche Bauernstube, Apfel-
weinkelerei, gut bürgerliche Küche, gepflegte Biere
und Weine. Schattiger Garten.*

Gasthaus zur Nassauischen Schweiz

Vater Krauss, Hofheimerstraße.

*Moderne Fremdenzimmer — fließend warmes und
kaltes Wasser, Bäder, Heizung, Gesellschaftsräume,
großer schattiger Garten, eigene Apfelweinkelerei,
gepflegte Biere und Weine.*

Bahnhofsgaststätte Engelbert Wiegand

*Gemütlicher Aufenthaltsraum, gepflegte Biere und
und Weine, Kaffee · Erfrischungen · Zeitschriften,
Rauchwaren, Liköre, Pralinen.*

Café und Konditorei, Bäckerei Zucker

*am Bahnübergang / Ia Backwaren, Kaffee zu jeder
Tageszeit, Eis, Süßwaren und Schokolade.*

Lebensmittel, Feinkost

FÖRTIG, am Bahnübergang, Drogerie

ALFRED FUCHS, Hofheimerstraße — Süßwaren,
Rauchwaren, Zeitschriften.

GEORG FUCHS, Hauptstraße — Süßwaren, Weine
und Liköre.

SCHNURAWA, Hofheimerstraße — Süßwaren,
Rauchwaren, Liköre, Eis.

F. ROTHSCHENK, Hofheimerstraße.

Metzgereien

WILLY GEYER, *1a Wurstwaren, Hauptstraße.*
JAKOB SCHÄFER, *Hofheimerstraße.*

Auto-Reparaturen

WILHELM MESER, *Hofheimerstraße.*
*Tankstelle, Ersatzteile, Fahr- und Motor-
räder, Autofahrten.*

Auto-Vermietung

WILLY KAISER, *Hofheimerstraße.*

Haushaltartikel

ANTON BACK, *Bornstraße.*
HERMANN HENKEL, *Eppsteinerstraße.*

Schuhreparatur HÄNEL, Hofheimerstraße.

Papier und Schreibwaren

WILLY FISCHER, *Eppsteinerstr., Ansichtskarten.*

Fotoartikel und Ansichtskarten

GEORG TEICHERT, *Taunusstraße.*

Bankverbindungen

NASSAUISCHE SPARKASSE, *Außenhandelsbank
Wiesbaden, Stelle Hofheim, Nebenstelle Lorsbach.*
SPAR- UND DARLEHENSKASSE, LORSBACH,
Annahme von Reiseschecks.

Blumen ERICH KLISS, Eppsteinerstraße.

Radio WILLY DAVID, Hofheimerstraße.

Möblierte Zimmer

Sahlender, *Elisabethenstr. 6* · Anna Ullrich Wwe.,
Elisabethenstr. 4 · Lina Kaufmann, *Münstererstr.,*
Anton Kraus, *Langenhainerstr.* · Eichmann Wwe.,
Bahnhofstraße · Elisabeth Wölfinger, *Langenhainerstr.*
Wagner Ww., *Hainerweg* · Meyer Ww., *Neueburgstr.*

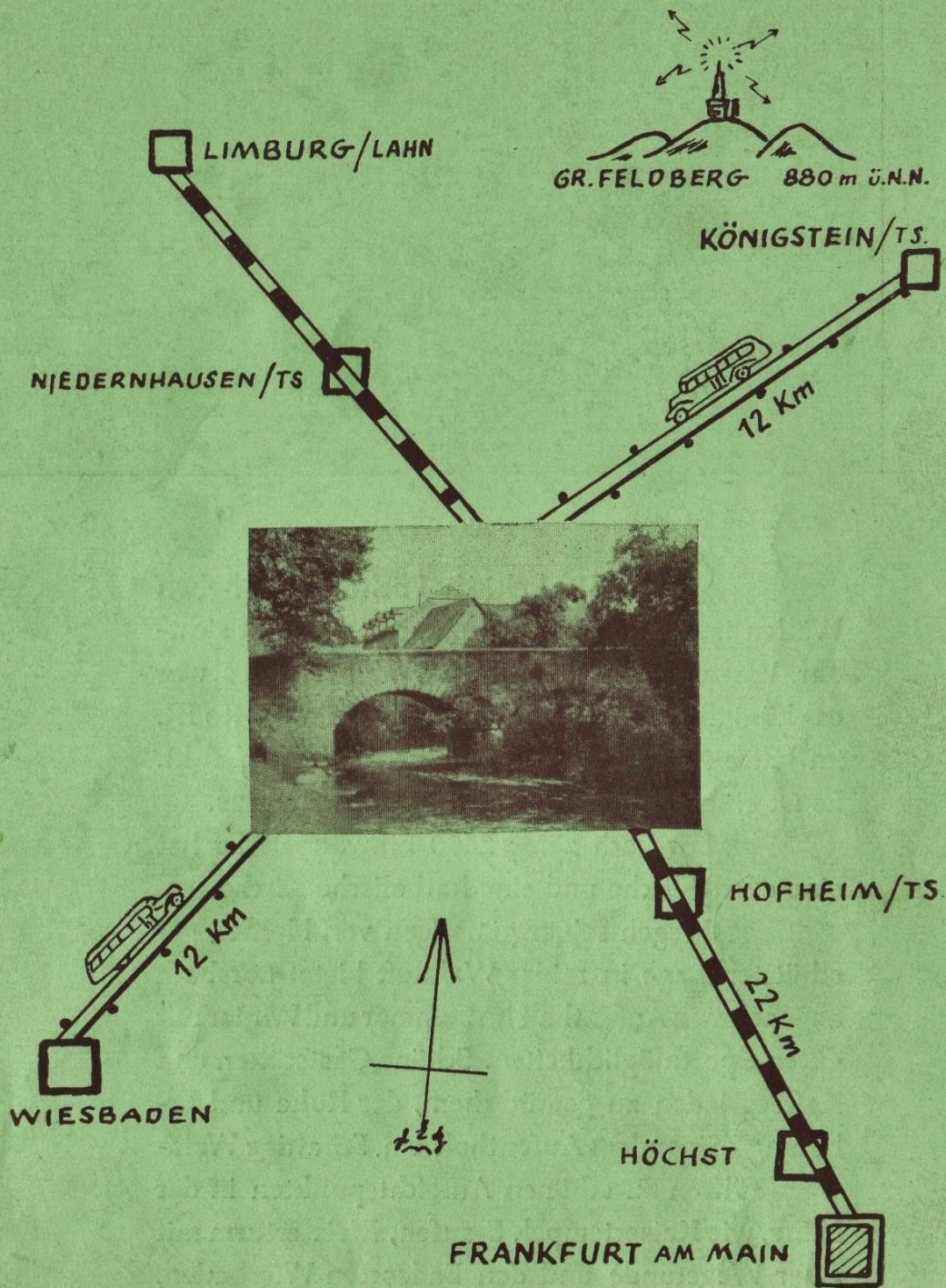


Johann Löber, Lorsbach

Hofheimerstr. 43, Tel. 480 Hofheim

Zimmer-Geschäft,
Treppenbau, Bau-
schreinerei, Fabri-
kation von Walk-
und Gerb-Fässern,
Fenstern, Türen, Kisten aller Art





Auskunft: Verkehrs- und Heimatverein Lorsbach
 und Bürgermeisteramt, Telefon Hofheim a. Ts. 253

Photos: G. Teichert (3), · Illustration: H. E. Braun

Gutenberg-Druck Paul Werner KG., Hofheim-Ts.